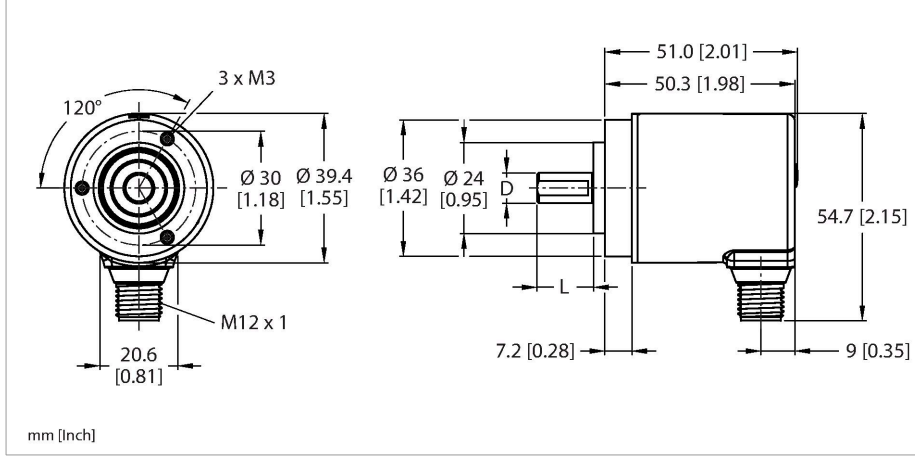


# REM-101S6C-9F32B-H1151

## Tam döner enkoder - çok dönüşlü

### Endüstriyel Ürün Grubu



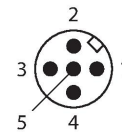
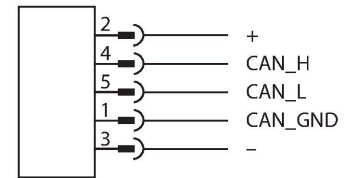
#### Teknik Veriler

Tip	REM-101S6C-9F32B-H1151
Tanit. no.	100023540
Ölçüm prensibi	Manyetik
<b>Genel veriler</b>	
Maks. dönme hızı	4000 dev/dak
İlk hareket torku	< 0.01 Nm
Yineleme hassasiyeti	± 0.2 ° 25°C'de
Mutlak hassasiyet	± 1 ° 25°C'de
Çıkış tipi	Mutlak çok dönüşlü
<b>Elektrik verileri</b>	
Çalışma gerilimi U <sub>B</sub>	10...30 VDC
Yüksüz akım	≤ 80 mA
Kısa devre koruması	evet
Kablo kopması/ters kutupsallık koruması	evet
İletişim protokolü	SAE J1939
Arayüz	SAE J1939
<b>Mekanik veriler</b>	
Flanş tipi	Kelepçeleme flanşı
Flanş çapı	Ø 36 mm
Şaft tipi	Masif şaft
Şaft çapı D (mm)	6
Dalga boyu L [mm]	12.5
Şaft malzemesi	Paslanmaz çelik
Gövde malzemesi	Kalıp döküm çinko
Elektriksel bağlantı	Konektörler, M12 × 1
Eksenel şaft yükü	20 N

#### Özellikler

- Kenetleme flanşı, Ø 36 mm
- Masif şaft, Ø 6 mm × 12,5 mm
- Manyetik ölçüm prensibi
- Şaft malzemesi: Paslanmaz çelik
- Gövde ve şaft tarafında IP67 koruma sınıfı
- -40...+80°C
- Maks. 4000 dev/dak (sürekli çalışma 2000 dev/dak)
- 10...30 VDC
- SAE J1939
- M12 × 1 erkek konektör, 5 pimli
- Tek dönüş çözünürlüğü 14 bit ölçeklenebilir, varsayılan 14 bit
- Toplam çözünürlük üzerinden 29 bit'e kadar ölçeklenebilir çok dönüşlü çözünürlük, varsayılan 18 bit
- Toplam çözünürlük 32 bit ölçeklenebilir, varsayılan: 32 bit

#### Kablo bağlantı şeması



## Teknik Veriler

Radyal şaft yükü	40 N
Ortam koşulları	
Ortam sıcaklığı	-40...+80 °C
Titreşim direnci (EN 60068-2-6)	300 m/sn <sup>2</sup> , 10...2000 Hz
Darbe direnci (EN 60068-2-27)	2500 m/sn <sup>2</sup> , 6 ms
IP Derecesi	IP67
Koruma sınıfı şaft	IP67

## Aksesuarlar

RCS-15-08-06	1545361	Körüklü kaplin, dış çap: 15 mm, delik çapı: 8 mm/6 mm	RCS-15-06-06	1545362	Körüklü kaplin, dış çap: 15 mm, delik çapı: 6 mm/6 mm
RA-BC-20-06-06	100048777	Alüminyum göbekli körük kaplini Ø 20 mm; d1 = 6 mm, d2 = 6 mm	RA-BC-20-06-08	100048778	Alüminyum göbekli körük kaplini Ø 20 mm; d1 = 6 mm, d2 = 8 mm
RA-BC-20-06-10	100048779	Alüminyum göbekli körük kaplini Ø 20 mm; d1 = 6 mm, d2 = 10 mm	RA-BC-E-20-06-06	100048785	Paslanmaz çelik körük kaplini Ø 20 mm; d1 = 6 mm, d2 = 6 mm
RA-BC-E-20-06-10	100048786	Paslanmaz çelik körük kaplini Ø 20 mm; d1 = 6 mm, d2 = 10 mm	RA-SDC-30-06-10	100048791	Kilit rondelası kaplini Ø 30 mm, d1 = 6 mm, d2 = 10 mm
RA-SDC-30-06-06	100048790	Kilit rondelası kaplini Ø 30 mm, d1 = 6 mm, d2 = 6 mm	RA-HC-25-06-06	100048794	Alüminyum sarmal kaplin Ø 25 mm; d1 = 6 mm, d2 = 6 mm
RA-HC-25-06-10	100048795	Alüminyum sarmal kaplin Ø 25 mm; d1 = 6 mm, d2 = 10 mm			

## Aksesuarlar

Ölçekli çizim	Tip	Tanit. no.	
	RKC5701-5M	6931034	CAN (DeviceNet, CANopen) için veri yolu kablosu, M12 dişli konektör, düz, kablo uzunluğu: 5 m, kılıf malzemesi: PUR, antrasit; cULus onayı

## Aksesuarlar

Ölçekli çizim	Tip	Tanit. no.	
	RA-MW-200-5.5-DK1-6	100038295	Enkoderler için alüminyum ölçüm tekeri (çapraz tırtıllı), çevre 0,2 m, genişlik 5,5 mm, D = 6 mm
	RA-MW-200-6.5-PS1-6	100038296	Enkoderler için alüminyum ölçüm tekeri (düz PU), çevre 0,2 m, genişlik 6,5 mm, D = 6 mm
	RA-MW-200-5.5-OR1-6	100038298	Enkoderler için alüminyum ölçüm tekeri (O-ring), çevre 0,2 m, genişlik 5,5 mm, D = 6 mm
	RA-MW-B0-5.5-DK1-6	100038299	Enkoderler için alüminyum ölçüm tekeri (çapraz tırtıllı), çevre 6", genişlik 5,5 mm, D = 6 mm
	RA-MW-B0-6.5-PS1-6	100038300	Enkoderler için alüminyum ölçüm tekeri (düz PU), çevre 6", genişlik 6,5 mm, D = 6 mm

## Ölçekli çizim

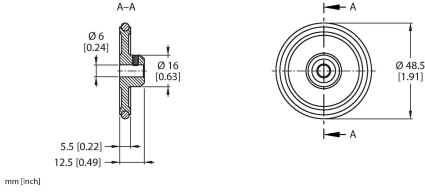
## Tip

## Tanıt. no.

RA-MW-B0-5.5-OR1-6

100038301

Enkoderler için alüminyum ölçüm tekeri (O-ring), çevre 6", genişlik 5,5 mm, D = 6 mm

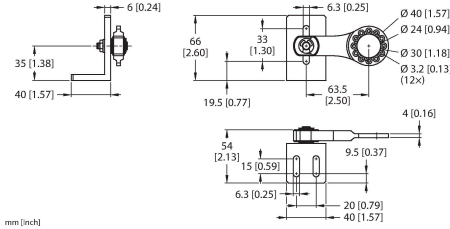


mm [inch]

RA-SAB-5-24

100038293

36 mm flanşlı küçük mutlak enkoderler için yay kolu; önerilen kontak basıncı 5 N; maksimum kontak basıncı 20 N



mm [inch]