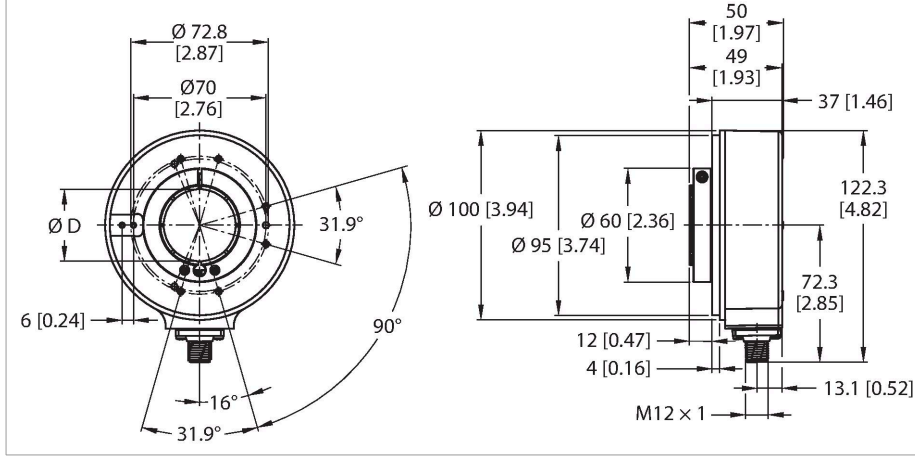


REI-43H40S-4C5000-H1181

Artan enkoder

Endüstriyel Ürün Grubu

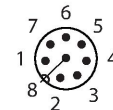
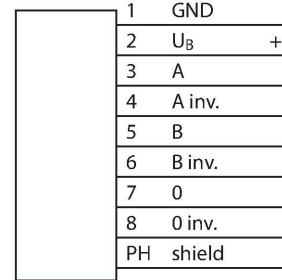


Teknik Veriler

Tip	REI-43H40S-4C5000-H1181
Tanit. no.	100011478
Ölçüm prensibi	Fotoelektrik
Genel veriler	
Maks. dönme hızı	6000 dev/dak
Rotorun atalet momenti	220 × 10 ⁻⁶ kgm ²
İlk hareket torku	< 0.2 Nm
Çıkış tipi	Artan
Çözünürlük, artımlı	5000 ppr
Elektrik verileri	
Çalışma gerilimi U _B	10...30 VDC
Yüksüz akım	≤ 120 mA
Çıkış akımı	≤ 20 mA
Kısa devre koruması	evet
Kablo kopması/ters kutupsallık koruması	evet
Darbe frekansı maks.	300 kHz
Sinyal seviyesi yüksek	min. 2,5 V
Sinyal seviyesi düşük	maks. 0,5 V
Çıkış işlevi	8 telli, RS422/TTL, mit Invertierung
Mekanik veriler	
Flanş tipi	Montaj elemansız flanş
Flanş çapı	Ø 100 mm
Şaft tipi	Oyuklu şaft
Şaft çapı D (mm)	40
Şaft malzemesi	Paslanmaz çelik
Gövde malzemesi	Kalıp döküm çinko

Özellikler

- Montaj elemansız flanş, Ø 100 mm
- Oyuklu şaft, Ø 40 mm
- Optik ölçüm ilkesi
- Şaft malzemesi: Paslanmaz çelik
- Gövde ve şaft tarafında IP65 koruma sınıfı
- -40...+80°C
- Maks. 6000 dev/dak (60°C'de: 2500 dev/dak)
- 10...30 VDC
- RS422/TTL, ters çevirmeli
- Darbe frekansı maks. 300 kHz
- M12 × 1 erkek, 8 pimli
- 5000 darbe/dev



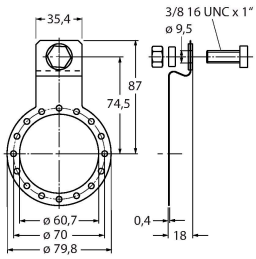
Teknik Veriler

Elektriksel bağlantı	Konektörler, M12 × 1
	8 pimli
Eksenel şaft yükü	100 N
Radyal şaft yükü	200 N
Ortam koşulları	
Ortam sıcaklığı	-40...+80 °C
Titreşim direnci (EN 60068-2-6)	10 g (100 m/sn ²), 10...2000 Hz
Darbe direnci (EN 60068-2-27)	200 g (2000 m/sn ²), 6 ms
IP Derecesi	IP65
Koruma sınıfı şaft	IP65

Aksesuarlar

RME-5

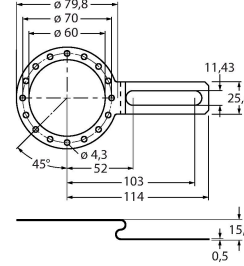
1544616



Oyuklu şaft enkoderleri için paslanmaz çelik montaj paneli, eksenel oynama bulunan uygulamalar için 149 mm referans çap

RME-6

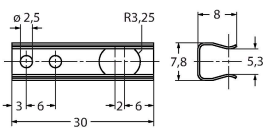
1544617



Oyuklu şaft enkoderleri için paslanmaz çelik montaj paneli, ayarlanabilir referans çapta sabitleme noktaları bulunan uygulamalar için 104...206 mm referans çap

RME-10

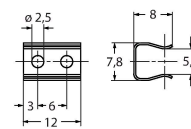
1544621



Oyuklu şaft enkoderleri için paslanmaz çelik montaj elemanı, yüksek düzeyde eksenel oynama bulunan uygulamalar için 110 mm vida adımı çapı

RME-11

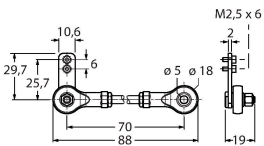
1544622



Oyuklu şaft enkoderleri için paslanmaz çelik montaj elemanı, sınırlı montaj alanı bulunan uygulamalar için 76 mm vida adımı çapı

RME-15

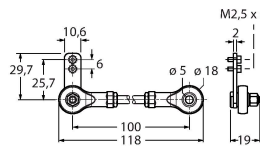
1544626



Oyuklu şaft enkoderleri için 70 mm uzunluğunda metal kol braketi, küçük eksenel ve radyal oynama bulunan uygulamalara yönelik, esnek olarak ayarlanabilir

RME-16

1544627

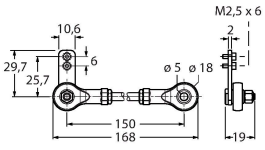


Oyuklu şaft enkoderleri için 100 mm uzunluğunda metal kol braketi, küçük eksenel ve radyal oynama bulunan uygulamalara yönelik, esnek olarak ayarlanabilir

RME-17

1544628

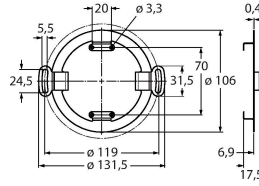
Oyuklu şaft enkoderleri için 150 mm uzunluğunda metal kol braketi, küçük eksenel ve radyal oynama bulunan uygulamalara yönelik, esnek olarak ayarlanabilir



RME-18

1544629

Oyuklu şaft enkoderleri için paslanmaz çelik stator kaplini, eksenel ve radyal oynama bulunan yüksek düzeyde dinamik uygulamalar için 119 mm referans çap



Aksesuarlar

Ölçekli çizim

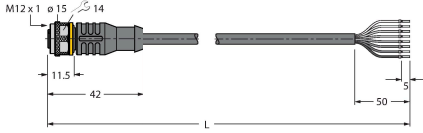
Tip

Tanit. no.

RKC8T-2/TXL

6625142

Bağlantı kablosu, M12 dişi konektör, düz, 8 pimli, kablo uzunluğu: 2 m, kılıf malzemesi: PUR, siyah; cULus onayı



WKC8T-2/TXL

6625145

Bağlantı kablosu, M12 dişi konektör, açılı, 8 pimli, kablo uzunluğu: 2 m, kılıf malzemesi: PUR, siyah; cULus onayı

