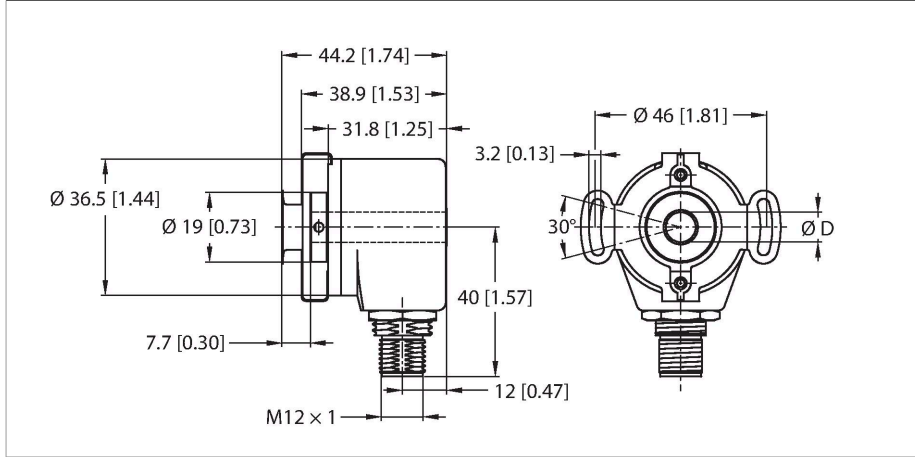


REI-05I6E-2H500-H1181

Artan enkoder

Endüstriyel Ürün Grubu



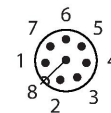
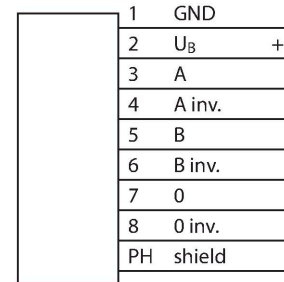
Özellikler

- Stator kaplinli flanş, Ø 46 mm
- Oyuklu şaft, Ø 6 mm
- Optik ölçüm ilkesi
- Şaft malzemesi: piriñç
- Koruma sınıfı şaft IP50
- Koruma sınıfı gövde IP65
- -20...+85°C
- Maks. 6000 dev/dak
- 8...30 VDC
- Darbe frekansı maks. 200 kHz
- M12 x 1 erkek, 8 pimli
- 500 darbe/dev

Teknik Veriler

Tip	REI-05I6E-2H500-H1181
Tanit. no.	100011187
Ölçüm prensibi	Fotoelektrik
Genel veriler	
Maks. dönme hızı	6000 dev/dak
Rotorun atalet momenti	0.2×10^{-5} kgm ²
İlk hareket torku	< 0.05 Nm
Çıkış tipi	Artan
Çözünürlük, artımlı	500 ppr
Elektrik verileri	
Çalışma gerilimi U _B	8...30 VDC
Yüksüz akım	≤ 40 mA
Çıkış akımı	≤ 50 mA
Kısa devre koruması	evet
Darbe frekansı maks.	200 kHz
Sinyal seviyesi yüksek	min. U _B - 3 V
Sinyal seviyesi düşük	maks. 0,5 V
Çıkış işlevi	İt Çek/HTL, mit Invertierung
Mekanik veriler	
Flanş tipi	Stator kaplinli flanş
Flanş çapı	Ø 46 mm
Şaft tipi	Oyuklu şaft
Şaft çapı D (mm)	6
	Oyuklu şaft
Şaft malzemesi	Piriñç
Gövde malzemesi	Alüminyum krom kaplı

Kablo bağlantı şeması



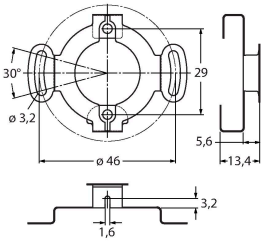
Teknik Veriler

Elektriksel bağlantı	Konektörler, M12 × 1
	8-polig
Eksenel şaft yükü	20 N
Radyal şaft yükü	40 N
Ortam koşulları	
Ortam sıcaklığı	-20...+85 °C
Titreşim direnci (EN 60068-2-6)	100 m/sn ² , 55...2000 Hz
Darbe direnci (EN 60068-2-27)	1000 m/sn ² , 6 ms
IP Derecesi	IP65
Koruma sınıfı şaft	IP50

Aksesuarlar

RME-3

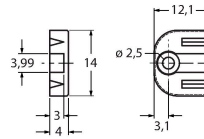
1544614



Oyuklu şaft enkoderleri için paslanmaz çelik stator kaplini, eksenel ve radyal oynama bulunan yüksek düzeyde dinamik uygulamalar için 46 mm referans çap

RME-13

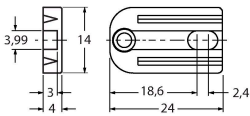
1544624



Oyuklu şaft enkoderleri için plastik montaj elemanı, sınırlı eksenel oynama, düşük düzeyde dinamikler ve sınırlı montaj alanı bulunan uygulamalar için 42 mm vida adımı çapı

RME-14

1544625



Oyuklu şaft enkoderleri için plastik montaj elemanı, yüksek düzeyde eksenel oynama bulunan düşük düzeyde dinamik uygulamalar için 44 mm, 60 mm, 63 mm, 65 mm vida adımı çapları.

Aksesuarlar

Ölçekli çizim

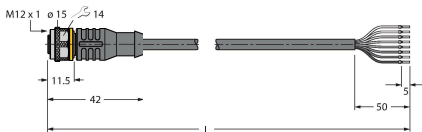
Tip

Tanıt. no.

RKC8T-2/TXL

6625142

Bağlantı kablosu, M12 dişli konektör, düz, 8 pimli, kablo uzunluğu: 2 m, kılıf malzemesi: PUR, siyah; cULus onayı



Ölçekli çizim**Tip**

WKC8T-2/TXL

Tanit. no.

6625145

Bağlantı kablosu, M12 dişi konektör,
açılı, 8 pimli, kablo uzunluğu: 2 m, kılıf
malzemesi: PUR, siyah; cULus onayı

