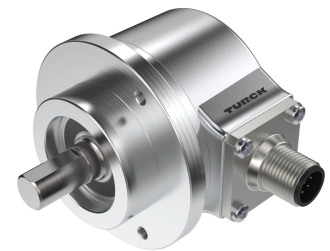
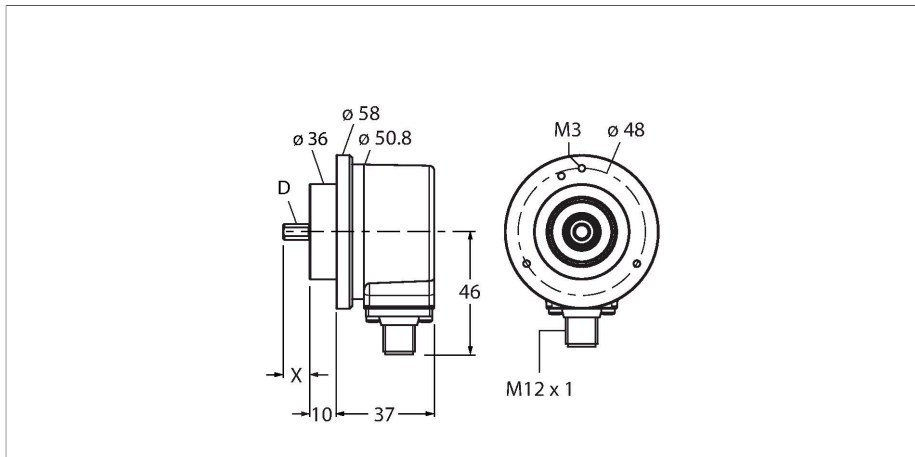


REI-E-113T10C-4B1000-H1181

Enkoder inkrementalny

Seria Efficiency

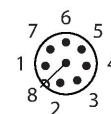
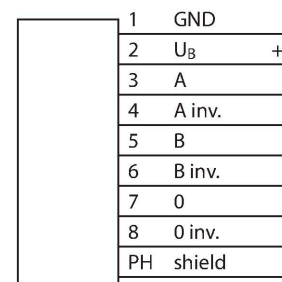


Dane techniczne

Typ	REI-E-113T10C-4B1000-H1181
Nr kat.	100011629
Measuring principle	Optical
Dane ogólne	
Maks. prędkość obrotowa	4500 obr./min
Moment of inertia of the rotor	1.8×10^{-5} kgm ²
Starting torque	< 0.05 Nm
Typ wyjścia	Przyrostowy
Rozdzielczość inkrementalna	1000 ppr
Dane elektryczne	
Napięcie robocze U _B	5...30 V DC
Prąd bez obciążenia	≤ 90 mA
Prąd wyjścia	≤ 20 mA
Zabezpieczenie przed zwarciami	tak
Zabezpieczenie przed przerwaniem przewodu / odwrotną polaryzacją	tak
Maks. częstotliwość impulsów	300 kHz
Wysoki poziom sygnału	min. 2,5 V
Niski poziom sygnału	maks. 0,5 V
Funkcja wyjścia	RS422/TTL, odwracalny
Dane mechaniczne	
Flange type	Clamping flange
Flange diameter	Ø 58 mm
Shaft Type	Wał lity
Średnica ośki D (mm)	10
Długość fali L [mm]	20

Cechy charakterystyczne

- Kołnierz zaciskowy, Ø 58 mm
- Wał lity, Ø 10 mm × 20 mm
- Pomiar optyczny
- Materiał wału: stal nierdzewna
- Klasa ochrony IP64 na obudowie i po stronie wału
- -20...+70 °C
- Maks. 4500 obr./min (praca ciągła 3000 obr./min)
- 5...30 VDC
- RS422/TTL z inwersją
- Maks. częstotliwość impulsów 300 kHz
- Męskie złącze M12 × 1, 8-stykowe
- 1000 impulsów na obrót



Dane techniczne

Shaft material	Stal nierdzewna
Materiał obudowy	Odlew ciśnieniowy cynku
Połączenie elektryczne	Złącze, M12 × 1
	8-stykowe
Axial shaft load	40 N
Radial shaft load	80 N
Warunki środowiskowe	
Temperatura pracy	-20...+70 °C
Odporność na wibracje (EN 60068-2-6)	100 m/s ² , 10...2000 Hz
Odporność na uderzenia (EN 60068-2-27)	1000 m/s ² , 6 ms
Stopień ochrony	IP64
Protection class shaft	IP64

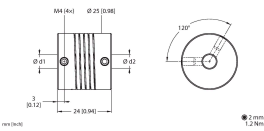
Akcesoria

<p>RA-BC-20-06-10 100048779</p> <p>Łącznik mieszkowy z piastą aluminiową Ø 20 mm; d1 = 6 mm, d2 = 10 mm</p>	<p>RA-BC-20-08-10 100048781</p> <p>Łącznik mieszkowy z piastą aluminiową Ø 20 mm; d1 = 8 mm, d2 = 10 mm</p>
<p>RA-BC-20-10-10 100048782</p> <p>Łącznik mieszkowy z piastą aluminiową Ø 20 mm; d1 = 10 mm, d2 = 10 mm</p>	<p>RA-BC-20-10-12 100048783</p> <p>Łącznik mieszkowy z piastą aluminiową Ø 20 mm; d1 = 10 mm, d2 = 12 mm</p>
<p>RA-BC-E-20-06-10 100048786</p> <p>Łącznik mieszkowy ze stali nierdzewnej Ø 20 mm; d1 = 6 mm, d2 = 10 mm</p>	<p>RA-BC-E-20-10-10 100048787</p> <p>Łącznik mieszkowy ze stali nierdzewnej Ø 20 mm; d1 = 10 mm, d2 = 10 mm</p>
<p>RA-BC-E-20-10-12 100048788</p> <p>Łącznik mieszkowy ze stali nierdzewnej Ø 20 mm; d1 = 10 mm, d2 = 12 mm</p>	<p>RA-SDC-30-10-10 100048792</p> <p>Złącze z tarczą sprężynującą Ø 30 mm, d1 = 10 mm, d2 = 10 mm</p>
<p>RA-SDC-30-10-12 100048793</p> <p>Złącze z tarczą sprężynującą Ø 30 mm, d1 = 10 mm, d2 = 12 mm</p>	<p>RA-HC-25-10-10 100048796</p> <p>Aluminiowe sprzęgło helikalne Ø 25 mm; d1 = 10 mm, d2 = 10 mm</p>

RA-HC-25-10-12

100048797

Aluminiowe sprzęgło helikalne
 $\varnothing 25$ mm; $d_1 = 10$ mm, $d_2 = 12$ mm



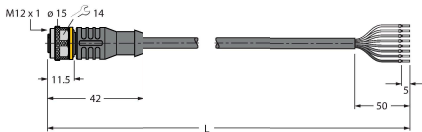
Akcesoria

Rysunek wymiarowy Typ Nr kat.

RKC8T-2/TXL

6625142

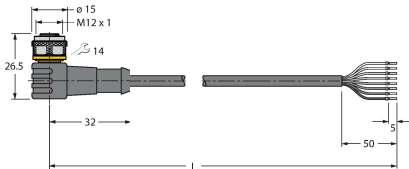
Kabel połączeniowy, złącze żeńskie M12, proste, 8-styk., długość kabla: 2 m, materiał powłoki: PUR, czarny; aprobatą cULus



WKC8T-2/TXL

6625145

Kabel połączeniowy, złącze żeńskie M12, kątowe, 8-styk., długość kabla: 2 m, materiał powłoki: PUR, czarny; aprobatą cULus



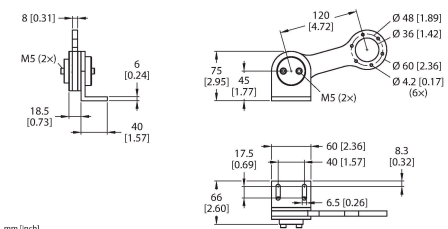
Akcesoria

Rysunek wymiarowy Typ Nr kat.

RA-SAB-15-36

100038251

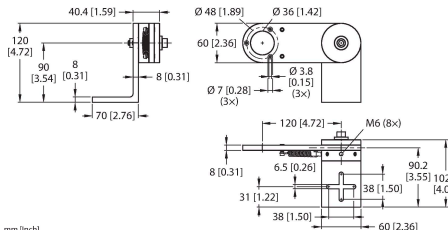
Ramię sprężynowe do enkoderów z kołnierzem 58 mm; zalecana siła nacisku kontaktu 15 N; maks. siła nacisku kontaktu 30 N



RA-SAB-30-36

100038294

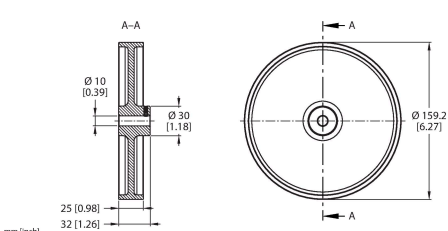
Ramię sprężynowe do enkoderów z kołnierzem 58 mm; zalecana siła nacisku kontaktu 30 N; maks. siła nacisku kontaktu 40 N



RA-MW-500-25-DK1-10

100038314

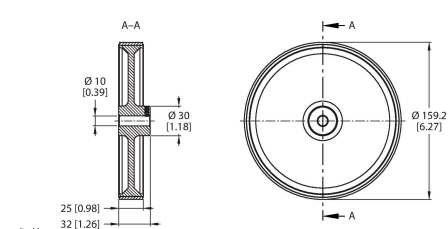
Aluminiowe koło pomiarowe (radelkowane krzyżowo) do enkoderów; obwód 0,5 m, szerokość 25 mm, $D = 10$ mm



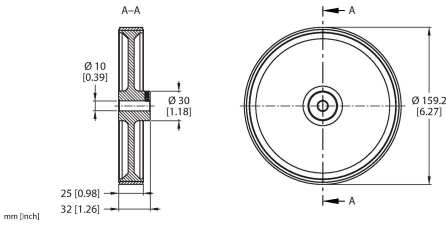
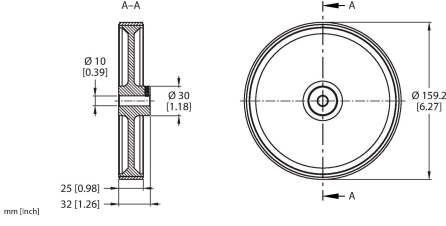
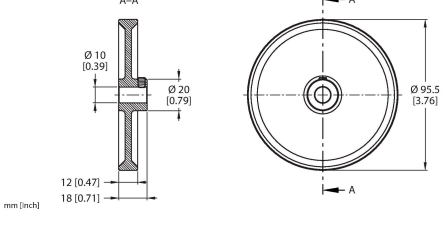
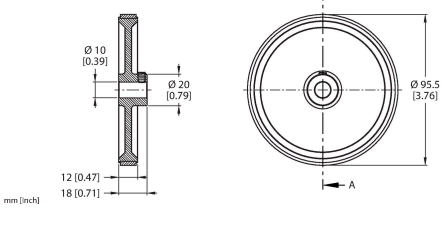
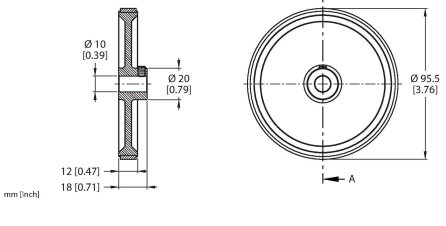
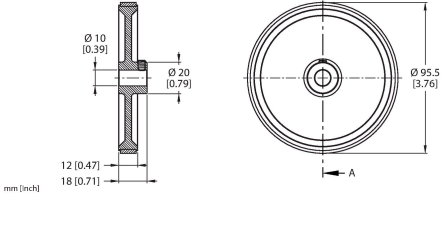
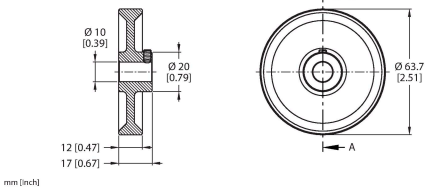
RA-MW-500-25-PS1-10

100038315

Aluminiowe koło pomiarowe (PU gładki) do enkoderów; obwód 0,5 m, szerokość 25 mm, $D = 10$ mm



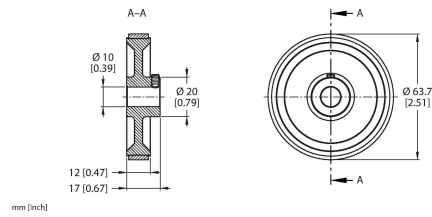
Rysunek wymiarowy

Rysunek wymiarowy	Typ	Nr kat.	
	RA-MW-500-25-RT1-10	100038316	Aluminiowe koło pomiarowe (PU tłoczony) do enkoderów; obwód 0,5 m, szerokość 25 mm, D = 10 mm
	RA-MW-500-25-PC1-10	100038317	Aluminiowe koło pomiarowe (PU rowkowany) do enkoderów; obwód 0,5 m, szerokość 25 mm, D = 10 mm
	RA-MW-300-12-DK1-10	100038306	Aluminiowe koło pomiarowe (radelkowane krzyżowo) do enkoderów; obwód 0,3 m, szerokość 12 mm, D = 10 mm
	RA-MW-300-12-PS1-10	100038307	Aluminiowe koło pomiarowe (gładkie PU) do enkoderów; obwód 0,3 m, szerokość 12 mm, D = 10 mm
	RA-MW-300-12-RT1-10	100038308	Aluminiowe koło pomiarowe (PU tłoczony) do enkoderów; obwód 0,3 m, szerokość 12 mm, D = 10 mm
	RA-MW-300-12-PC1-10	100038309	Aluminiowe koło pomiarowe (PU rowkowany) do enkoderów; obwód 0,3 m, szerokość 12 mm, D = 10 mm
	RA-MW-200-12-DK1-10	100038302	Aluminiowe koło pomiarowe (radelkowane krzyżowo) do enkoderów; obwód 0,2 m, szerokość 12 mm, D = 10 mm

Rysunek wymiarowy

Typ

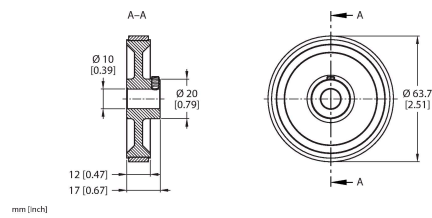
Nr kat.



RA-MW-200-12-PS1-10

100038303

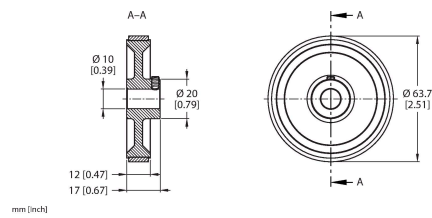
Aluminiowe koło pomiarowe (gładkie PU) do enkoderów; obwód 0,2 m, szerokość 12 mm, D = 10 mm



RA-MW-200-12-RT1-10

100038304

Aluminiowe koło pomiarowe (PU tłoczony) do enkoderów; obwód 0,2 m, szerokość 12 mm, D = 10 mm



RA-MW-200-12-PC1-10

100038305

Aluminiowe koło pomiarowe (PU rowkowany) do enkoderów; obwód 0,2 m, szerokość 12 mm, D = 10 mm