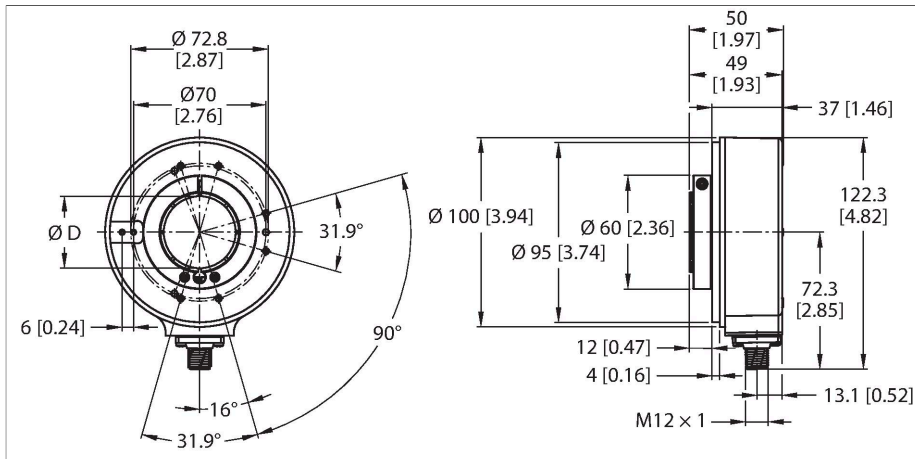


REI-43H40S-4C5000-H1181

Incrementele encoder

Industrial-Line

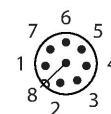
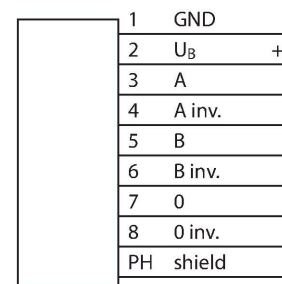


Technische gegevens

Type	REI-43H40S-4C5000-H1181
Identnr.	100011478
Meetprincipe	optisch
Algemene gegevens	
Max. rotatiesnelheid	6000 tpm
Traagheidsmoment van de rotor	220 × 10 ⁻⁶ kgm ²
Aanzetmoment	< 0.2 Nm
Uitgangstype	Incrementeel
Resolutie incrementeel	5000 ppr
Elektrische gegevens	
Bedrijfsspanning U _s	10...30 VDC
Eigen stroomopname	≤ 120 mA
Uitgangsstroom	≤ 20 mA
Kortsluitbeveiliging	Ja
Beveiliging tegen kabelbreuk/omgekeerde polariteit	Ja
Maximale impulsfrequentie	300 kHz
Signaalniveau hoog	min. 2.5 V
Signaalniveau laag	max. 0,5 V
Uitgangsfunctie	Achtiendraads, RS422 / TTL, met omgekeerd signaal
Mechanische gegevens	
Flenstype	flens zonder bevestigingselement
Flensdiameter	Ø 100 mm
Astype	holle as
Asdiameter D (mm)	40

Kenmerken

- Flens zonder bevestigingselement, Ø 100 mm
- Holle as, Ø 40 mm
- Optisch meetprincipe
- Asmateriaal: roestvast staal
- Beschermingsklasse IP65 huis- en aszijde
- -40 ... +80 °C
- Max. 6000 omwentelingen/min (bij 60 °C: 2500 omw/min)
- 10...30 V DC
- RS422/TTL met omgekeerd signaal
- Impulsfrequentie max. 300 kHz
- Connector, M12 × 1, 8-polig
- 5000 impulsen per omwenteling



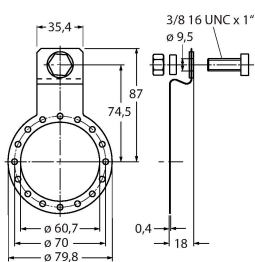
Technische gegevens

Asmateriaal	niet roestend staal
Materiaal behuizing	sputgegoten zink
Elektrische aansluiting	Connector, M12 × 1
	8-polig
Axiale asbelastbaarheid	100 N
Radiale asbelastbaarheid	200 N
Omgevingsomstandigheden	
Omgevingstemperatuur	-40...+80 °C
Trilbestendigheid (EN 60068-2-6)	10 g (100 m/s ²), 10...2000 Hz
Schokbestendigheid (EN 60068-2-27)	200 g (2000 m/s ²), 6 ms
Beschermingsgraad	IP65
Protection class shaft	IP65

Toebehoren

RME-5

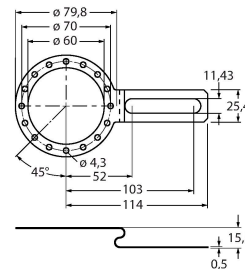
1544616



bevestigingsplaat uit roestvaststaal voor encoder met holle as, steekcirkeldiameter 149 mm, voor toepassingen met speling in axiale richting

RME-6

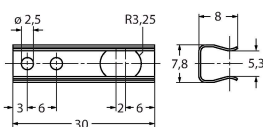
1544617



bevestigingsplaat uit roestvaststaal voor encoder met holle as, variabele steekcirkeldiameter 104...206 mm, voor toepassingen met bevestigingspunten op variabele steekcirkeldiameter

RME-10

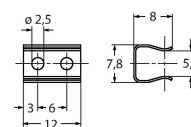
1544621



Bevestigingselement van roestvaststaal voor encoder met holle as, steekcirkeldiameter 110 mm, voor toepassingen met hoge speling in axiale richting

RME-11

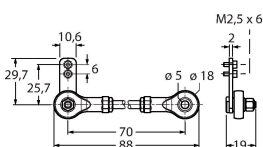
1544622



Bevestigingselement van roestvaststaal voor encoder met holle as, steekcirkeldiameter 76 mm, voor toepassingen met beperkte inbouwruimte

RME-15

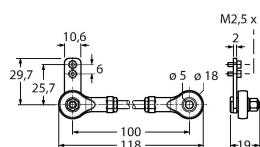
1544626



bevestigingsarm uit metaal voor encoder met holle as, lengte 70 mm; voor toepassingen met lage speling in axiale en radiale richting, flexibel instelbaar

RME-16

1544627

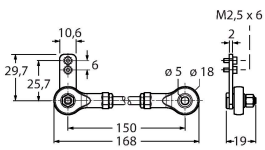


bevestigingsarm uit metaal voor encoder met holle as, lengte 100 mm; voor toepassingen met lage speling in axiale en radiale richting, flexibel instelbaar

RME-17

1544628

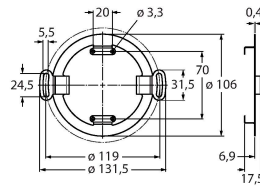
bevestigingsarm uit metaal voor encoder met holle as, lengte 150 mm; voor toepassingen met lage speling in axiale en radiale richting, flexibel instelbaar



RME-18

1544629

statorkoppeling uit roestvaststaal voor encoder met holle as, steekcirkeldiameter 119 mm, voor toepassingen met speling in axiale en radiale richting bij hoge dynamiek



Toebehoren

Afmetingen	Type	Identnr.	
	RKC8T-2/TXL	6625142	Aansluitkabel, M12-contraconnector, recht, 8-polig, kabellengte: 2 m, mantelmateriaal: PUR, zwart; cULus-goedkeuring
	WKC8T-2/TXL	6625145	Aansluitkabel, M12-contraconnector, haaks, 8-polig, kabellengte: 2 m, mantelmateriaal: PUR, zwart; cULus-goedkeuring