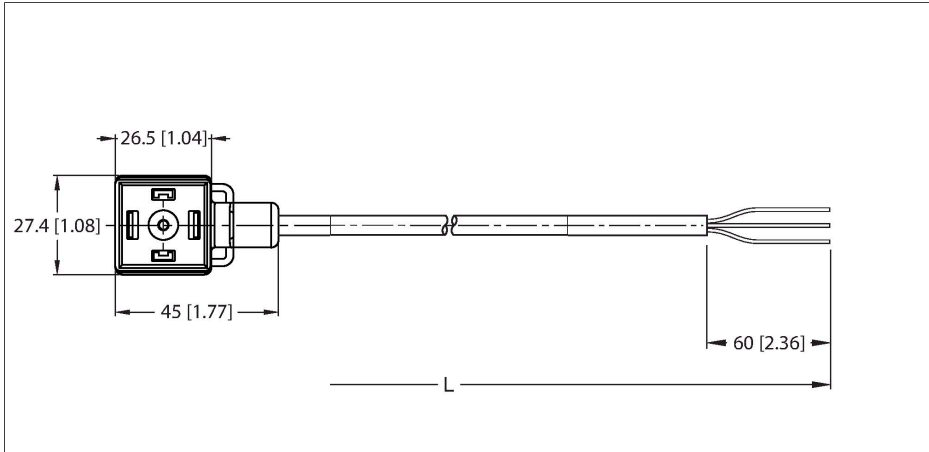


VAS22-E80E-5/TXL1500

Ventielconnector, bouwvorm A – Aansluitkabel



Kenmerken

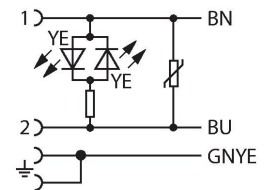


- Mantelmateriaal: PUR
- Mantelkleur: zwart
- Geschikt voor kabelrupsen
- Chemicaliën- en oliebestendig
- UV- en ozonbestendig
- Onontvlambaar
- Halogeen-, siliconen-, PVC- en LABS-vrij
- kabellengte: 5.0 meter

Technische gegevens

Type	VAS22-E80E-5/TXL1500
Identnr.	100006853
Connector A	Ventielconnector, Bouwvorm A
Contacten	Metaal, CuSn, Verzilverd
Contactdrager	Kunststof, PA, Zwart
Greep	Kunststof, TPU, Zwart/doorschijnend
Dichtingsring	Kunststof, TPU
Mechanische levensduur	> 100 Steekcycli
Vervuilingsgraad	3
Beschermingsklasse	IP65, IP67, IP68, (gemonteerd)
Kabeldiameter	Ø 5.7 mm ±0.20
Kabellengte	5 m
Kabelmantel	PUR, Zwart
Aderisolatie	PP
Aderdoorsnede	3 x 0.75 mm ²
Draadopbouw	42 x 0.15 mm
Aderkleuren	BN, BU, GNYE
Elektrische eigenschappen bij +20 °C	
Nominale spanning	230 V
Testspanning	2000 V
Stroombelastbaarheid	4 A
Isolatiweerstand	> 1 MΩ/km
Isolatiweerstand	≥ 10° Ω
Elektrische weerstand	Max. 26 Ω/km
Mechanische en chemische eigenschappen	
Max. trekvastheid (statisch)	≤ 50 N/mm ²

schakelplan



Technische gegevens

Max. trekvastheid (dynamisch)	$\leq 20 \text{ N/mm}^2$
Buigradius (vaste installatie)	$\geq 5 \times \varnothing$
Buigradius (flexibele inzet)	$\geq 10 \times \varnothing$
Buigcycli	≥ 3 Miljoen
Toegelaten versnelling	Max. 5 m/s^2
Toegelaten verplaatsing horizontaal	5 m (bij 5 m/s^2)
Toegelaten verplaatsing verticaal	2 m (bij 5 m/s^2)
Toegelaten verplaatsingssnelheid	3.3 m/s
Torsiebelasting	$\pm 180 \text{ }^\circ/\text{m}$
Omgevingstemperatuur (vastgelegd)	$-40 \dots +80 \text{ }^\circ\text{C}$
Omgevingstemperatuur (bewogen)	$-30 \dots +90 \text{ }^\circ\text{C}$
Omgevingstemperatuur (sleepketting)	$-25 \dots +60 \text{ }^\circ\text{C}$
Bevestigingsschroef	Messing, CuZn, vernikkeld