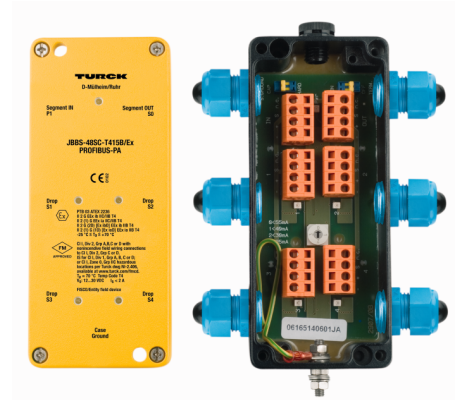
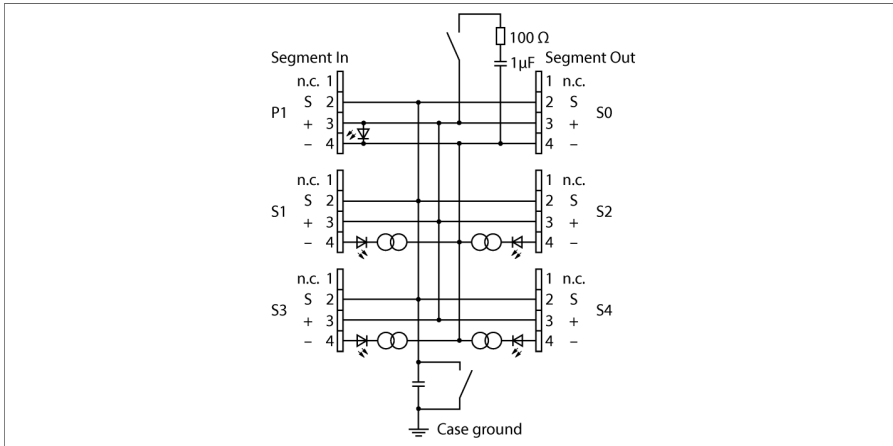


PROFIBUS-PA

répartiteur IP67, quatre canaux

JBBS-48SC-T415B/EX



Le répartiteur Ex à quatre canaux du type JBBS-48SC-T415B/EX est conçu pour le PROFIBUS-PA.

Le répartiteur est équipé d'une limitation du courant de court-circuit réglable. Les valeurs suivantes peuvent être sélectionnées conjointement pour tous les canaux moyennant un commutateur rotatif à titre de limitation de courant: 30, 35, 45 et 60 mA.

Le boîtier est composé de fonte d'aluminium et est conçu en mode de protection IP67.

Le boîtier de distribution dispose d'une résistance de fin de ligne activable pour le bus. Dans le boîtier, l'interrupteur est intégré sur la platine.

Un reniflard empêche la formation de condensation dans le boîtier.

A l'aide d'un deuxième commutateur, qui se trouve également sur la platine, le blindage et le boîtier peuvent être liés directement l'un avec l'autre.

Conseil: Une compensation de potentiel suffisante dans l'installation est à respecter. L'appareil est raccordé à la compensation du potentiel par un boulon M5x1 du boîtier.

- répartiteur pour montage mural avec passe-câble à vis PVC M20 x 1.5
- avec protection contre les courts-circuits par dérivation
- résistance de fin de ligne intégrée (activable)
- blindage de câble: connexion capacitive ou directe au potentiel du boîtier sélectionnable par un interrupteur
- borne d'appui isolé pour une terre éventuellement incorporée dans le câble
- boîtier en fonte d'aluminium
- élément de compensation de pressions pour éviter l'eau de condensation
- raccordement du potentiel de boîtier par boulon M5 x 1
- conforme à Entity et à FISCO suivant IEC TS 60079-11

Type	JBBS-48SC-T415B/EX
N° d'identification	6611417
Norme bus de terrain	IEC 61158-2
Tension de service	12...32 VDC
Courant absorbé propre	≤ 7 mA
Chute de tension	≤ 0.3 V

Protection contre les courts-circuits	≤ 30, ≤ 35, ≤ 45, ≤ 60 mA
---------------------------------------	---------------------------

Affichages/Commandes	
Etat de service	1 × vert
Alarme court-circuit	4 x rouge

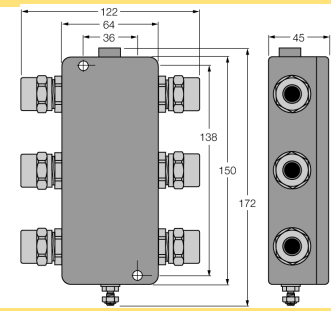
Homologation Ex selon certificat de conformité	PTB 03 ATEX 2236
Marquage de l'appareil	Ex II 2 G Ex ib IIC T4 Gb
Marquage de l'appareil	Ex II 2 (1) G Ex ia [ia Ga] IIC T4 Gb
	Ex II 2 (1D) G Ex ia [ia IIIC Da] IIB T4 Gb
	Ex II 2 (2D) G Ex ib [ib IIC Db] IIB T4 Gb
	FISCO / Entity Fielddevice

Paramètre entity	
Tension de sortie max. U_o	≤ 24 V
Courant de sortie max. I_o	≤ 250 mA
Puissance de sortie max. P_o	≤ 2560 mW
Tension d'entrée max. U_i	≤ 24 V
Courant d'entrée max. I_i	≤ 250 mA
Puissance d'entrée max. P_i	≤ 2560 mW
Paramètre FISCO suivant IEC 60079-11	
Tension de sortie max. U_o	≤ 17.5 V
Courant de sortie max. I_o	≤ 380 mA
Puissance de sortie P_o max.	≤ 5320 mW
Tension d'entrée max. U_i	≤ 17.5 V
Courant d'entrée max. I_i	≤ 380 mA
Puissance d'entrée max. P_i	≤ 5320 mW
Inductance interne/capacitance L/C.	Trunk (In/Out): négligeable / ≤ 5.00 nF par circuit de courant de terrain: négligeable / ≤ 0.82 nF Σ circuit de courant de terrain: négligeable / ≤ 5.00 nF

Raccordement électrique	Presse-étoupe pour câble
Segment IN	1 x M20 x 1.5 (Ø 7...13 mm)
Segment OUT	1 x M20 x 1.5 (Ø 7...13 mm)
Tige d'appareil	4 x M20 x 1.5 (Ø 7...13 mm)
Section de raccordement	0,2...2,5 mm ² (AWG : 24...14)
Boulons de mise à la terre	M5 x 1

Mode de protection	IP67
MTTF	117 Années suivant SN 29500 (Ed. 99) 40 °C
Température ambiante	-40...+70 °C
Matériau de boîtier	fonte d'aluminium revêtu de poudre
Couleur de boîtier	Noir/jaune
Dimensions	64 x 150 x 45 mm
Mode de fixation	montage mural

dimensions



configuration des bornes



- 1 = n.c.
- 2 = Shield
- 3 = +
- 4 = -