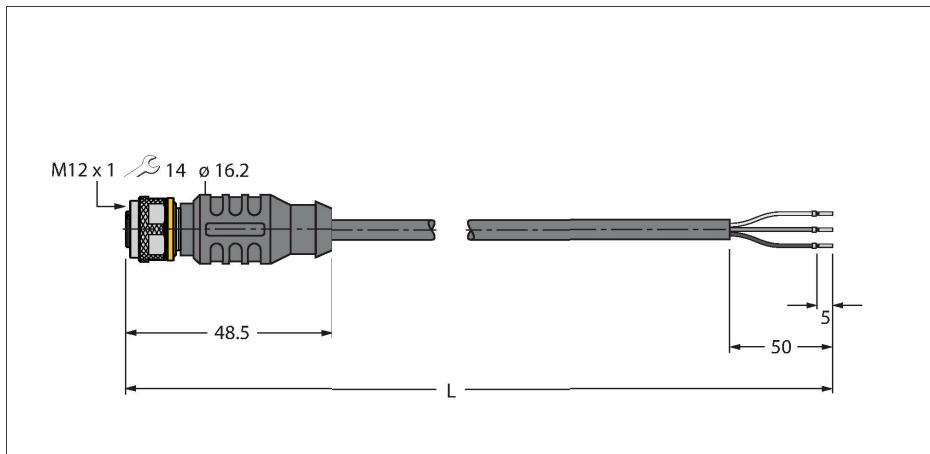


# RKC4T-P7X2-2/TXO

cable de actuador y sensor / PUR – cable de conexión

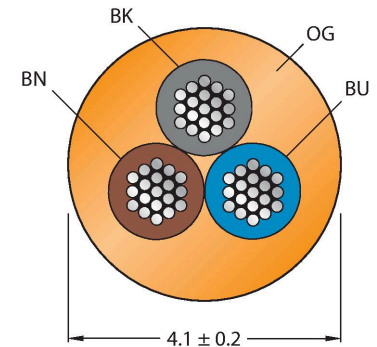


## Características

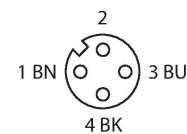


- Conector hembra M12, recto, 3 polos
- Con LED doble (pnp, amarillo, verde), visibilidad desde todos los ángulo
- Material del revestimiento: PUR
- Color del revestimiento: naranja
- Adecuado para el uso de cadenas de arrastre
- Resistente a productos químicos, aceites y radiación UV
- Piroretardante (FT2 en conformidad con UL 1581, IEC 60332-2-2)
- Resistente a las chispas de soldadura
- Libre de halógenos, silicona, PVC y LABS
- Especialmente resistente a la abrasión
- Grado de protección: IP67, IP69K
- Longitud del cable: 2,0 m

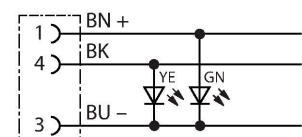
## Sección transversal del cable



## Asignación de contactos



## diagrama de conexiones



Tipo	RKC4T-P7X2-2/TXO
N.º de ID	6625128
Conector A	Conector hembra, M12 × 1, Recto, codificación C
Número de polos	3
Contactos	Latón, CuZn, Dorado
Soporte del contacto	Plástico, TPU, Negro
Empuñadura	Plástico, TPU, Translúcido
Tuerca y tornillo de unión	Latón, CuZn, Niquelado
Junta	Plástico, FPM/FKM
Indicador LED	LED doble
Indicación de la tensión de servicio	LED, Verde
Indicación estado de conmutación	LED, Amarillo
Vida útil de funcionamiento mecánico	> 100 Ciclos de acoplamiento
Grado de suciedad	3
Grado de protección	IP67, IP69K, Solo en el estado atornillado
<b>Cable</b>	
Diámetro del cable:	Ø 4.1 mm ±0.20
Longitud del cable	2 m
Funda del cable	PUR, Naranja
Aislamiento del conductor	PP
Sección transversal de núcleo	3 x 0.34 mm <sup>2</sup>
Hilo trenzado, arreglo	42 x 0.1 mm
Colores del conductor	BN, BU, BK
<b>Propiedades eléctricas a +20 °C</b>	
Voltaje nominal	30 V <sub>DC</sub>
Tensión de prueba:	2000 V
Corriente	4 A
Resistencia de aislamiento	> 30.5 MΩ/km

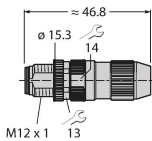
Resistencia de paso máx. 57 Ω/km

### Propiedades químicas y mecánicas

Radio de flexión (instalación fija)	≥ 5 x Ø
Radio de flexión (uso flexible)	≥ 10 x Ø
Ciclos de flexión	≥ 5 mill.
Aceleración admisible	máx. 5 m/s <sup>2</sup>
Recorrido horizontal admisible	5 m (para 5 m/s <sup>2</sup> )
Recorrido vertical admisible	2 m (para 5 m/s <sup>2</sup> )
Velocidad de avance admisible	3.3 m/s
Esfuerzos de torsión	± 180 °/m
Temperatura ambiente (fijo)	-50...+80 °C
Temperatura ambiente (movido)	-25...+80 °C
Temperatura ambiente (cadena de arrastre)	-25...+60 °C

HAS8141-0

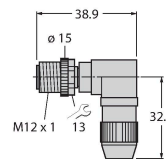
6905406



Conector macho confeccionable, M12 x 1, recto, 4 polos, conexión de bornes de corte, apertura de paso de los cables 4,0 a 5,1 mm, sección transversal del conductor / capacidad de sujeción 0,14 a 0,34 mm<sup>2</sup>, carcasa plástica, tuerca acoplada en metal

HAS8241-0

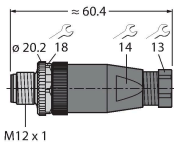
6905400



Conector macho confeccionable, M12 x 1, acodado, 4 polos, conexión de bornes de corte, apertura de paso de los cables 4,0 a 5,1 mm, sección transversal del conductor / capacidad de sujeción 0,14 a 0,34 mm<sup>2</sup>, carcasa plástica, tuerca acoplada en metal

BS8141-0

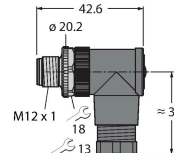
69010



Conector macho cableable en terreno, M12 x 1, recto, 4 patillas, conexión terminal roscada, pasacables 4,0 a 6,0 mm, sección transversal principal/capacidad del terminal 0,14 hasta 0,75 mm<sup>2</sup>, carcasa de plástico, tornillo de retención de metal

BS8241-0

69011



Conector cableable en terreno, M12 x 1, acodada, 4 polos, conexión terminal roscada, pasacables 4,0 a 6,0 mm, sección transversal principal/capacidad del terminal 0,14 hasta 0,75 mm<sup>2</sup>, carcasa de plástico, tornillo de retención de metal

TORQUE-WRENCH-SET-AS

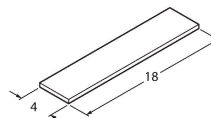
6936170

Juego de llave dinamométrica; empuñadura con par ajustable 0.4 - 1,0 Nm, herramienta de ajuste de par de apriete, llave de boca para M8 (SW9), llave de boca para M12 (SW14)

BLANK-LABEL-FOR-CORDSETS-TEL-TXL

6936206

Placas identificadores para los cables TEL y TXL, longitud de la placa: 18 mm, altura de la placa: 4 mm, material: policarbonato (PC), color: blanco, sin halógenos y pirorretardante



Dibujo acotado

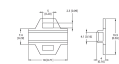
Tipo

N.º de ID

LABEL-HOLDER-FLEX-PVC

100048170

Soporte de etiquetas de PVC para la identificación de cables de extensión (serie de productos TEL/TXL); para diámetros de cable: mín. 5 mm;



Dibujo acotado

Tipo

N.º de ID

dimensiones: 4 × 18 mm; unidad de suministro: 50 unidades por paquete