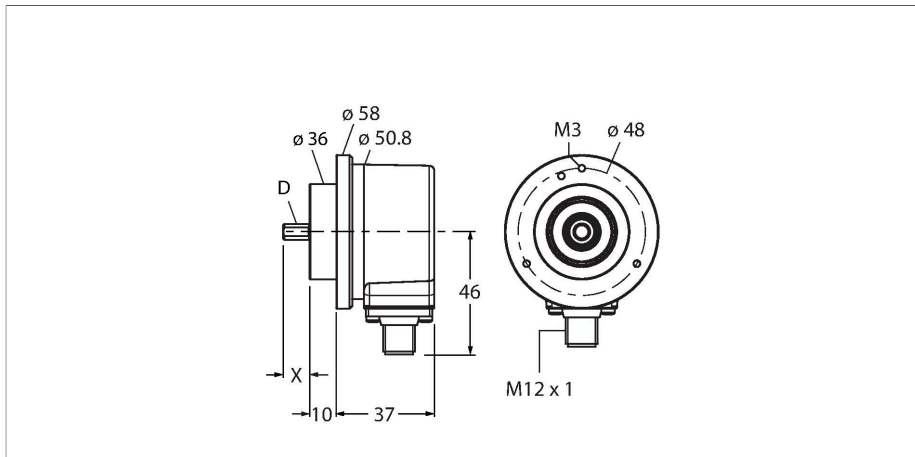


# REI-10S10C-4B2048-H1181

## Inkrementaler Drehgeber

### Industrial-Line

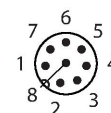
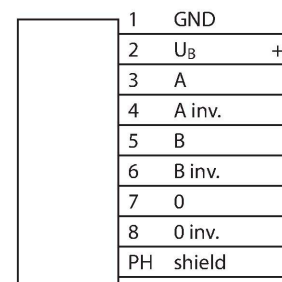


#### Technische Daten

Typ	REI-10S10C-4B2048-H1181
Ident-No.	100010265
Messprinzip	Optisch
<b>Allgemeine Daten</b>	
max. Drehzahl	6000 U/min
Trägheitsmoment des Rotors	$1.8 \times 10^{-6} \text{ kgm}^2$
Anlaufdrehmoment	$< 0.05 \text{ Nm}$
Ausgangsart	Inkremental
Auflösung Inkremental	2048 ppr
<b>Elektrische Daten</b>	
Betriebsspannung $U_B$	5...30 VDC
Leerlaufstrom	$\leq 90 \text{ mA}$
Ausgangsstrom	$\leq 20 \text{ mA}$
Kurzschlusschutz	ja
Drahtbruchsicherheit/Verpolungsschutz	ja
Maximale Impulsfrequenz	300 kHz
Signalpegel high	min. 2.5 V
Signalpegel low	max. 0.5 V
Ausgangsfunktion	RS422 / TTL, mit Invertierung
<b>Mechanische Daten</b>	
Flanschart	Klemmflansch
Flanschdurchmesser	$\varnothing 58 \text{ mm}$
Wellenart	Vollwelle
Wellendurchmesser D (mm)	10
Wellenlänge L [mm]	20
Wellenmaterial	nicht rostender Stahl

#### Merkmale

- Klemmflansch,  $\varnothing 58 \text{ mm}$
- Vollwelle,  $\varnothing 10 \text{ mm} \times 20 \text{ mm}$
- Optisches Messprinzip
- Wellenmaterial: rostfreier Stahl
- Schutzart IP67 gehäuse- und wellenseitig
- $-40 \dots +85 \text{ }^\circ\text{C}$
- max. 6000 U/min (Dauerbetrieb: 3000 U/min)
- 5...30 VDC
- RS422/TTL mit Invertierung
- Impulsfrequenz max. 300 kHz
- Steckverbinder, M12 x 1, 8-polig
- 2048 Impulse pro Umdrehung



## Technische Daten

Gehäusewerkstoff	Zink-Druckguss
Elektrischer Anschluss	Steckverbinder, M12 x 1
	8-polig
Axiale Wellenbelastbarkeit	50 N
Radiale Wellenbelastbarkeit	100 N
<b>Umgebungsbedingungen</b>	
Umgebungstemperatur	-40...+85 °C
Schwingungsfestigkeit (EN 60068-2-6)	300 m/s <sup>2</sup> , 10...2000 Hz
Schockfestigkeit (EN 60068-2-27)	3000 m/s <sup>2</sup> , 6 ms
Schutzart	IP67
Schutzart Welle	IP67

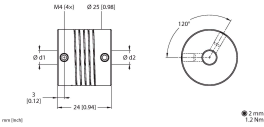
## Montagezubehör

<b>RA-BC-20-06-10</b>  <small>rvx19x00</small>	<b>100048779</b> Balgkupplung mit Aluminiumnabe Ø 20mm; d1=6mm, d2=10mm <small>● 2 mm 1.5 Nm</small>	<b>RA-BC-20-08-10</b>  <small>rvx19x00</small>	<b>100048781</b> Balgkupplung mit Aluminiumnabe Ø 20mm; d1=8mm, d2=10mm <small>● 2 mm 1.5 Nm</small>
<b>RA-BC-20-10-10</b>  <small>rvx19x00</small>	<b>100048782</b> Balgkupplung mit Aluminiumnabe Ø 20mm; d1=10mm, d2=10mm <small>● 2 mm 1.5 Nm</small>	<b>RA-BC-20-10-12</b>  <small>rvx19x00</small>	<b>100048783</b> Balgkupplung mit Aluminiumnabe Ø 20mm; d1=10mm, d2=12mm <small>● 2 mm 1.5 Nm</small>
<b>RA-BC-E-20-06-10</b>  <small>rvx19x00</small>	<b>100048786</b> Balgkupplung aus Edelstahl Ø 20mm; d1=6mm, d2=10mm <small>● 2 mm 0.7 Nm</small>	<b>RA-BC-E-20-10-10</b>  <small>rvx19x00</small>	<b>100048787</b> Balgkupplung aus Edelstahl Ø 20mm; d1=10mm, d2=10mm <small>● 2 mm 0.7 Nm</small>
<b>RA-BC-E-20-10-12</b>  <small>rvx19x00</small>	<b>100048788</b> Balgkupplung aus Edelstahl Ø 20mm; d1=10mm, d2=12mm <small>● 2 mm 0.7 Nm</small>	<b>RA-SDC-30-10-10</b>  <small>rvx19x00</small>	<b>100048792</b> Federscheibenkupplung Ø 30mm; d1=10mm, d2=10mm <small>● 2.5 mm 1.2 Nm</small>
<b>RA-SDC-30-10-12</b>  <small>rvx19x00</small>	<b>100048793</b> Federscheibenkupplung Ø 30mm; d1=10mm, d2=12mm <small>● 2.5 mm 1.2 Nm</small>	<b>RA-HC-25-10-10</b>  <small>rvx19x00</small>	<b>100048796</b> Wendelkupplung aus Aluminium Ø 25mm; d1=10mm, d2=10mm <small>● 2 mm 1.2 Nm</small>

RA-HC-25-10-12

100048797

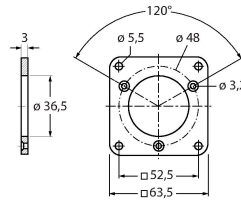
Wendelkupplung aus Aluminium  $\varnothing$  25mm;  $d_1=10$ mm,  $d_2=12$ mm



RFA-2

1544631

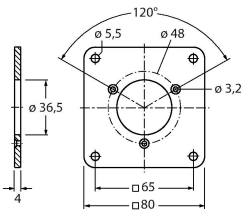
Quadratischer Flanschadapter aus Aluminium für Vollwellendrehgeber mit Klemmflansch; Kantenlänge 63,5 mm; 3 mm Stärke



RFA-13

1544642

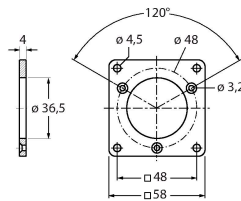
Quadratischer Flanschadapter aus Aluminium für Vollwellendrehgeber mit Klemmflansch; Kantenlänge 80 mm; 4 mm Stärke



RFA-1

1544630

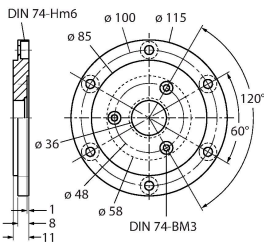
Quadratischer Flanschadapter aus Aluminium für Vollwellendrehgeber mit Klemmflansch; Kantenlänge 58 mm; 4 mm Stärke



RFA-4

1544633

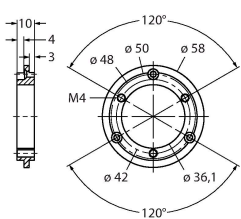
Euroflansch - Flanschadapter aus Aluminium für Vollwellendrehgeber,  $\varnothing$  115 mm; Teilkreisdurchmesser 100 mm; zur Umwandlung von 58 mm Klemmflansch in Euroflansch



RFA-6

1544635

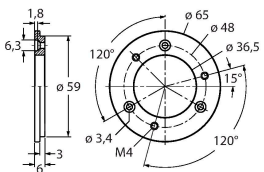
Flanschadapter aus Aluminium für Vollwellendrehgeber mit Klemmflansch,  $\varnothing$  58 mm; zur Umwandlung von Klemmflansch in Synchroflansch



RFA-7

1544636

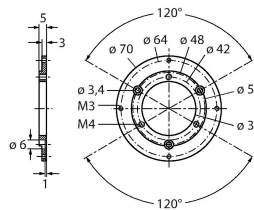
Flanschadapter aus Aluminium für Vollwellendrehgeber,  $\varnothing$  65 mm; zur Adaption an Flansche mit  $\varnothing$  65 mm und Teilkreisdurchmesser 48 mm



RFA-8

1544637

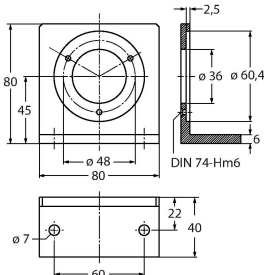
Flanschadapter aus Aluminium für Vollwellendrehgeber mit Klemmflansch,  $\varnothing$  70 mm, 4 mm Stärke; zur Adaption an Flansche mit  $\varnothing$  70 mm



RFA-9

1544638

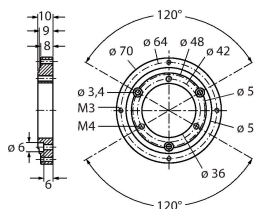
Winkelflansch aus Aluminium für Vollwellendrehgeber mit Klemmflansch  $\varnothing$  58 mm



RFA-11

1544640

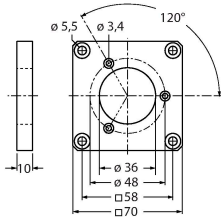
Flanschadapter aus Aluminium für Vollwellendrehgeber mit Klemmflansch,  $\varnothing$  70 mm, 10 mm Stärke; zur Adaption an Flansche mit  $\varnothing$  70 mm



RFA-12

1544641

Quadratischer Flanschadapter aus Aluminium für Vollwellendrehgeber mit Klemmflansch; Kantenlänge 70 mm; 10 mm Stärke

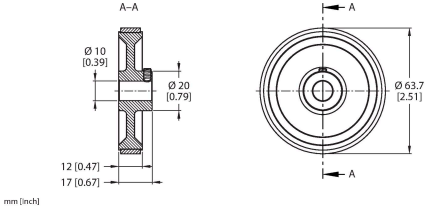
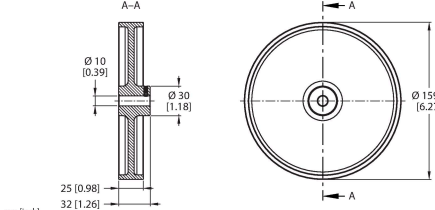
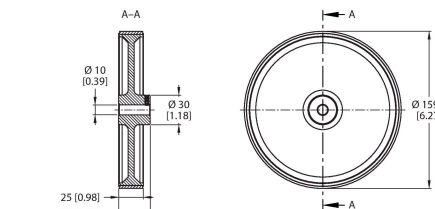
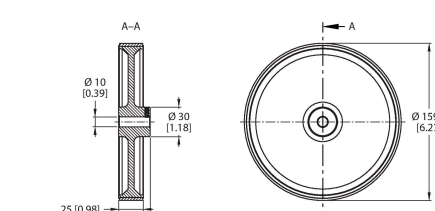
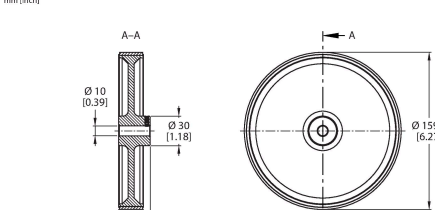
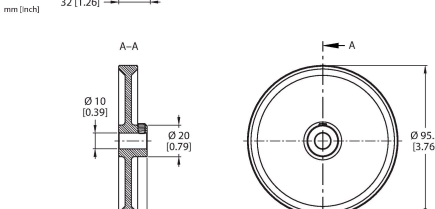
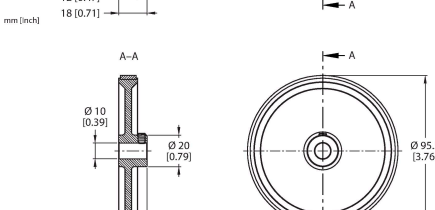


## Anschlusszubehör

Maßbild	Typ	Ident-No.	
	RKC8T-2/TXL	6625142	Anschlussleitung, M12-Kupplung, gerade, 8-polig, Leitungslänge: 2 m, Mantelmaterial: PUR, schwarz; cULus-Zulassung
	WKC8T-2/TXL	6625145	Anschlussleitung, M12-Kupplung, gewinkelt, 8-polig, Leitungslänge: 2 m, Mantelmaterial: PUR, schwarz; cULus-Zulassung

## Funktionszubehör

Maßbild	Typ	Ident-No.	
	RA-MW-200-12-DK1-10	100038302	Messrad aus Aluminium (Kreuzrändel) für Drehgeber; Umfang 0,2 m, Breite 12mm, D = 10mm
	RA-MW-200-12-PS1-10	100038303	Messrad aus Aluminium (PU glatt) für Drehgeber; Umfang 0,2 m, Breite 12mm, D = 10mm
	RA-MW-200-12-RT1-10	100038304	Messrad aus Aluminium (PU genoppt) für Drehgeber; Umfang 0,2 m, Breite 12mm, D = 10mm

Maßbild	Typ	Ident-No.	
	RA-MW-200-12-PC1-10	100038305	Messrad aus Aluminium (PU geriffelt) für Drehgeber; Umfang 0,2 m, Breite 12 mm, D = 10 mm
	RA-MW-500-25-DK1-10	100038314	Messrad aus Aluminium (Kreuzrändel) für Drehgeber; Umfang 0,5 m, Breite 25 mm, D = 10 mm
	RA-MW-500-25-PS1-10	100038315	Messrad aus Aluminium (PU glatt) für Drehgeber; Umfang 0,5 m, Breite 25 mm, D = 10 mm
	RA-MW-500-25-RT1-10	100038316	Messrad aus Aluminium (PU genoppt) für Drehgeber; Umfang 0,5 m, Breite 25 mm, D = 10 mm
	RA-MW-500-25-PC1-10	100038317	Messrad aus Aluminium (PU geriffelt) für Drehgeber; Umfang 0,5 m, Breite 25 mm, D = 10 mm
	RA-MW-300-12-DK1-10	100038306	Messrad aus Aluminium (Kreuzrändel) für Drehgeber; Umfang 0,3 m, Breite 12 mm, D = 10 mm
	RA-MW-300-12-PS1-10	100038307	Messrad aus Aluminium (PU glatt) für Drehgeber; Umfang 0,3 m, Breite 12 mm, D = 10 mm

Maßbild	Typ	Ident-No.	
	RA-MW-300-12-RT1-10	100038308	Messrad aus Aluminium (PU genoppt) für Drehgeber; Umfang 0,3 m, Breite 12 mm, D = 10 mm
	RA-MW-300-12-PC1-10	100038309	Messrad aus Aluminium (PU geriffelt) für Drehgeber; Umfang 0,3 m, Breite 12 mm, D = 10 mm
	RA-SAB-15-36	100038251	Drehgeberfederarm für Encoder mit 58 mm Flansch; Empfohlene Anpresskraft 15 N; Maximale Anpresskraft 30 N
	RA-SAB-30-36	100038294	Drehgeberfederarm für Encoder mit 58 mm Flansch; Empfohlene Anpresskraft 30 N; Maximale Anpresskraft 40 N