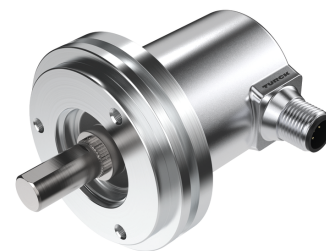
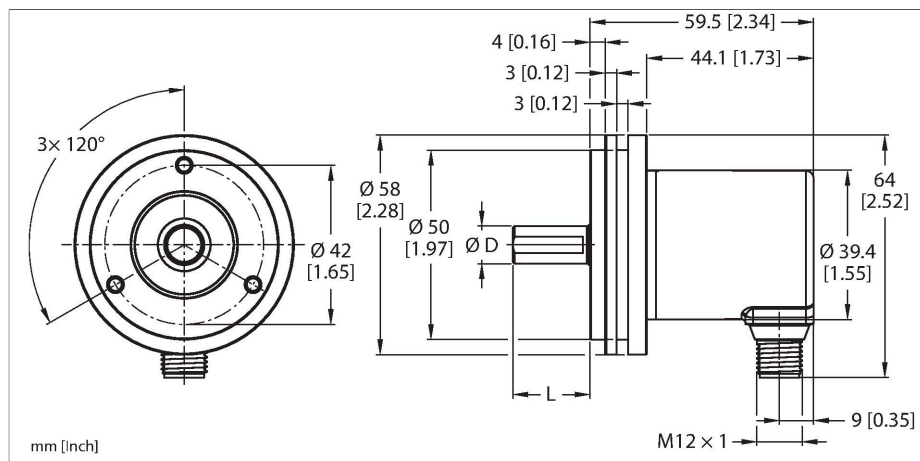


# REM-116T6S-7AAR-H1151

## 绝对值多圈旋转编码器

### 工业线



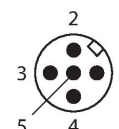
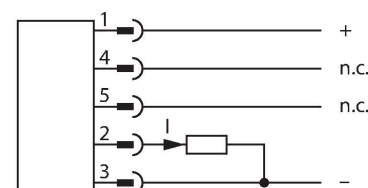
#### 技术数据

型号	REM-116T6S-7AAR-H1151
货号	100011413
测量原理	磁感应式
常用数据	
最大转速	4000 rpm
绝对精度	± 1° 25 °C条件下
输出类型	多圈绝对值型
电气数据	
工作电压U <sub>B</sub>	10...30 VDC
空载电流	≤ 38 mA
短路保护	是
断线/反极性保护	是
输出性能	模拟量输出
电流输出	4...20 mA
DA转换器精度	12 位
机械数据	
法兰类型	同步法兰
法兰直径	Ø 58 mm
轴型	轴型
轴径D (mm)	6
波长L[mm]	12.5
轴材质	不锈钢
外壳材料	镀锌膜
电气连接	接插件, M12 x 1
	5针
轴轴向负载能力	40 N

#### 特点

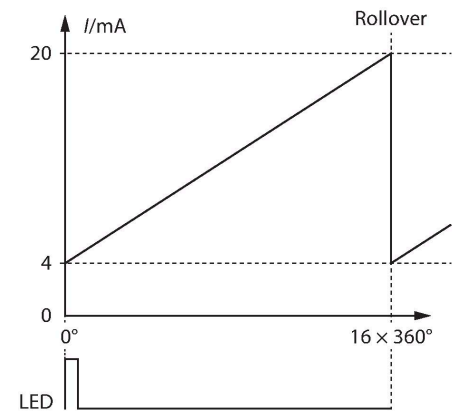
- 同步法兰, Ø 58 mm
- 实心轴, Ø 6 mm × 12.5 mm
- 磁感应式测量原理
- 轴材质: 不锈钢
- 防护等级IP65 (外壳和轴端)
- -40...+85 °C
- 最大4000 rpm (持续工作: 2000)
- 能量收集技术
- 10...30 VDC
- 模拟输出, 4...20 mA/顺时针旋转16转
- 12位分辨率
- M12 x 1公头, 5针

#### 接线图



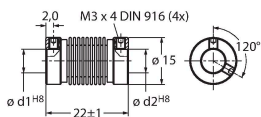
## 技术数据

轴径向负载能力	80 N
<b>环境条件</b>	
工作温度	-40...+85 °C
抗震动性(EN 60068-2-6)	30 g (300 m/s <sup>2</sup> ) , 10...2000 Hz
抗冲击性(EN 60068-2-27)	500 g (2500 m/s <sup>2</sup> ) , 4 ms
防护等级	IP65
防护等级 (轴型 / 轴套)	IP65

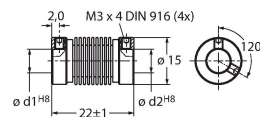


## 附件

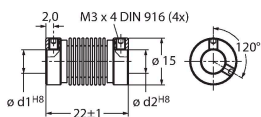
**RCS-15-08-06** 1545361  
波纹管联轴器外径：15 mm，孔径：  
8 mm/6 mm



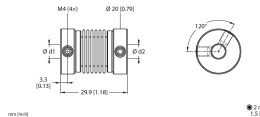
**RCS-15-06-06** 1545362  
波纹管联轴器外径：15 mm，孔径：  
6 mm/6 mm



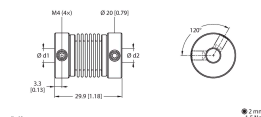
**RCS-15-06-04** 1545363  
波纹管联轴器外径：15 mm，孔径：  
6 mm/4 mm



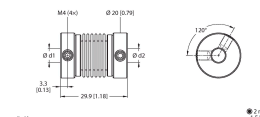
**RA-BC-20-06-06** 100048777  
带铝制轮毂的波纹管联轴器Ø 20 mm；  
d1 = 6 mm，d2 = 6 mm



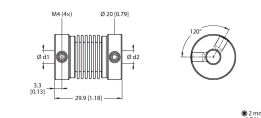
**RA-BC-20-06-08** 100048778  
带铝制轮毂的波纹管联轴器Ø 20 mm；  
d1 = 6 mm，d2 = 8 mm



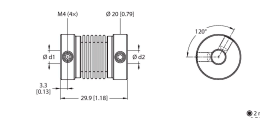
**RA-BC-20-06-10** 100048779  
带铝制轮毂的波纹管联轴器Ø 20 mm；  
d1 = 6 mm，d2 = 10 mm



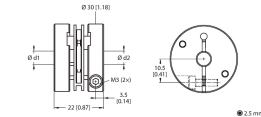
**RA-BC-E-20-06-06** 100048785  
不锈钢波纹管联轴器Ø 20 mm；d1 = 6 mm，  
d2 = 6 mm



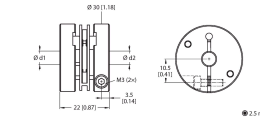
**RA-BC-E-20-06-10** 100048786  
不锈钢波纹管联轴器Ø 20 mm；d1 = 6 mm，  
d2 = 10 mm



**RA-SDC-30-06-10** 100048791  
弹性盘联轴器Ø 30 mm，d1 = 6 mm，  
d2 = 10 mm



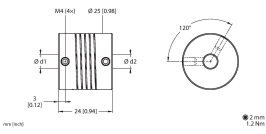
**RA-SDC-30-06-06** 100048790  
弹性盘联轴器Ø 30 mm，d1 = 6 mm，  
d2 = 6 mm



RA-HC-25-06-06

100048794

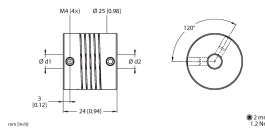
铝制螺旋联轴器  $\varnothing 25$  mm ;  $d1 = 6$  mm ,  $d2 = 6$  mm



RA-HC-25-06-10

100048795

铝制螺旋联轴器  $\varnothing 25$  mm ;  $d1 = 6$  mm ,  $d2 = 10$  mm



## 附件

尺寸图

型号

货号

RKC4.5T-2/TEL

6625016

连接线缆，M12母头接插件，直式5针，线缆长度2 m，护套材质PVC，黑色；cULus认证

